



CURSEUR MANAGÉRIAL

Exemple caricatural de curseur managérial directif

	Distribué à 1 rôle ou +	Distribué à 1 cercle ou +	Partagé par tous
Attribuer le rôle source de l'organisation	Personne dirigeante		
Définir le cadre intentionnel de l'organisation			
Définir et ajuster le cadre juridique			
Définir le modèle économique			
Attribuer le rôle pilotage du cercle d'ancrage			
Définir les méthodes collaboratives			
Définir les types de réunions régulières et leur régularité			
Définir les processus internes : entrée, sortie, résolution de conflit, exclusion			
Définir les valeurs, principes et comportements collaboratifs			
Définir les priorités collectives			
Attribuer les budgets aux différents cercles-rôles			
Attribuer les rôles pilotages de sous-cercles			
Attribuer les rôles opérationnels			
Représenter officiellement l'organisation à l'extérieur			
Recadrer des manquements aux différents cadres			
Définir la structure organisationnelle en règles, cercles et rôles			
Attribuer les rôles facilitation, mémoire et représentation			
Valider l'entrée d'un membre			
Valider l'exclusion d'un membre			
Faire circuler de l'information d'un cercle à un autre			
Tenir à jour un système d'information et de suivi			
Interpréter la constitution et la structure organisationnelle			
Trancher sur l'interprétation : constitution et structure organisationnelle			
Planifier les réunions			
Faciliter les réunions et distribuer la parole			
Valider la prise en charge de projet ou de tâche et définir leurs délais			
Valider les dépenses			
Définir l'identité visuelle			
Définir les outils collaboratifs			



CURSEUR MANAGÉRIAL

Exemple caricatural de curseur managérial partagé collectivement



Distribué à 1 rôle ou + Distribué à 1 cercle ou +

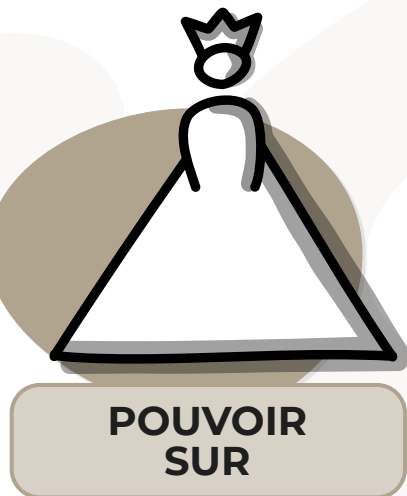
Partagé par tous

Attribuer le rôle source de l'organisation			Validation : ensemble des membres (ESC)
Définir le cadre intentionnel de l'organisation			Validation : ensemble des membres (DPC)
Définir et ajuster le cadre juridique			Validation : ensemble des membres (DPC)
Définir le modèle économique			Validation : ensemble des membres (DPC)
Attribuer le rôle pilotage du cercle d'ancrage			Validation : ensemble des membres (ESC)
Définir les méthodes collaboratives			Validation : ensemble des membres (DPC)
Définir les types de réunions régulières et leur régularité			Validation : ensemble des membres (DPC)
Définir les processus internes : entrée, sortie, résolution de conflit, exclusion			Validation : ensemble des membres (DPC)
Définir les valeurs, principes et comportements collaboratifs			Validation : ensemble des membres (DPC)
Définir les priorités collectives			Validation : ensemble des membres (DPC)
Attribuer les budgets aux différents cercles-rôles			Validation : ensemble des membres (DPC)
Attribuer les rôles pilotages de sous-cercles			Validation : ensemble des membres (ESC)
Attribuer les rôles opérationnels			Validation : ensemble des membres (ADC)
Représenter officiellement l'organisation à l'extérieur	Chaque membre		
Recadrer des manquements aux différents cadres			Validation : ensemble des membres (DPC)
Définir la structure organisationnelle en règles, cercles et rôles			Rôles tournants
Attribuer les rôles facilitation, mémoire et représentation			
Valider l'entrée d'un membre			Validation : ensemble des membres (DPC)
Valider l'exclusion d'un membre			Validation : ensemble des membres (DPC)
Faire circuler de l'information d'un cercle à un autre	Chaque membre (AR)		
Tenir à jour un système d'information et de suivi	Chaque membre (AR)		
Interpréter la constitution et la structure organisationnelle			Validation : ensemble des membres (DPC)
Trancher sur l'interprétation : constitution et structure organisationnelle			Validation : ensemble des membres (DPC)
Planifier les réunions			Rôle mémoire tournant
Faciliter les réunions et distribuer la parole			Rôle facilitation tournant
Valider la prise en charge de projet ou de tâche et définir leurs délais			Validation : ensemble des membres (DPC)
Valider les dépenses			Validation : ensemble des membres (DPC)
Définir l'identité visuelle			Validation : ensemble des membres (DPC)
Définir les outils collaboratifs			Validation : ensemble des membres (DPC)



RAPPORT AU POUVOIR

Mettre le «pouvoir avec» et le «pouvoir de» au service des intentions communes



Être dirigé·e
par une personne



Nous diriger par nos
intentions communes



Autorité partagée

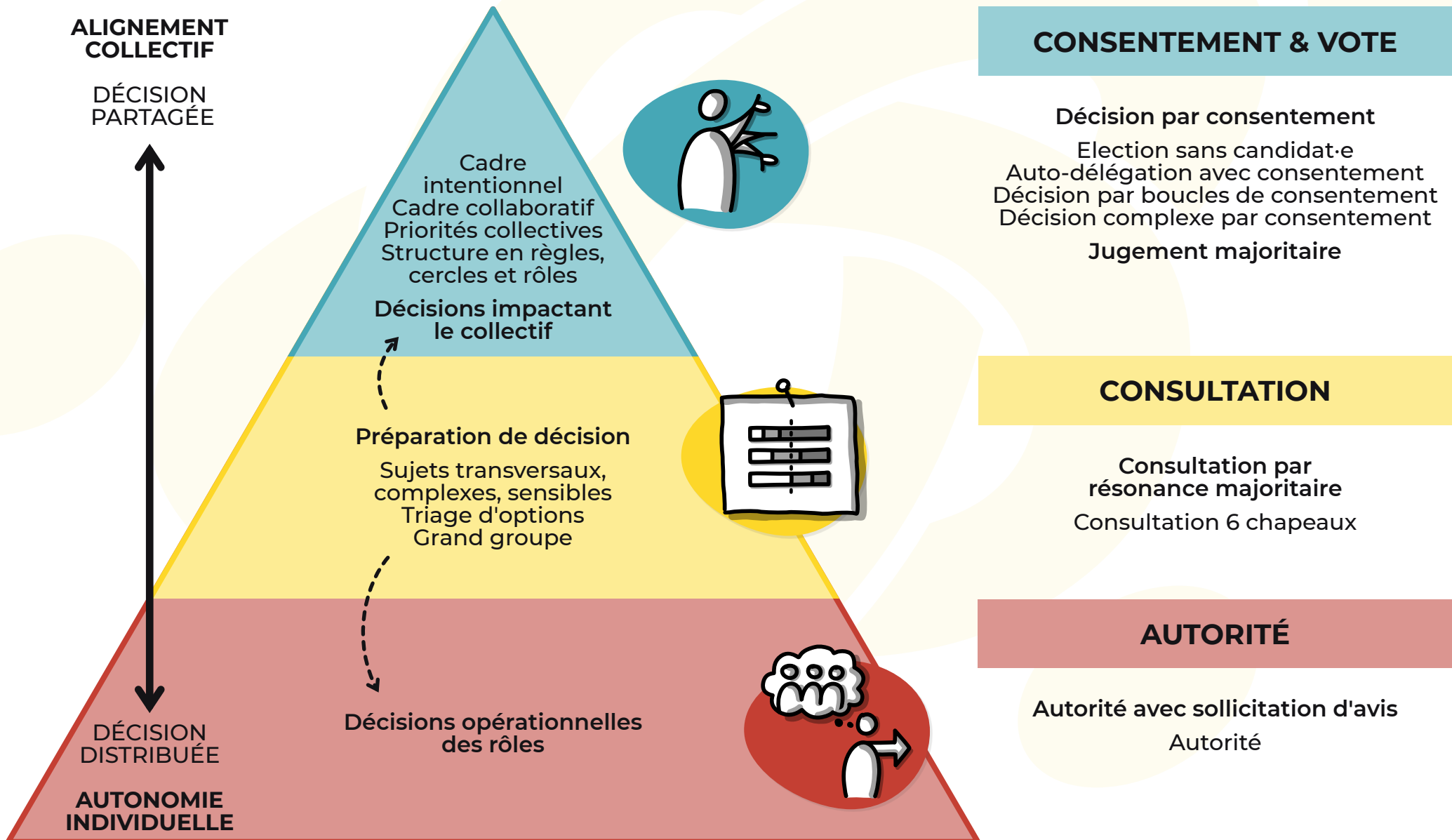


Autorité distribuée



PALETTE DE PROCESSUS DÉCISIONNELS DE L'ÉCOCRATIE

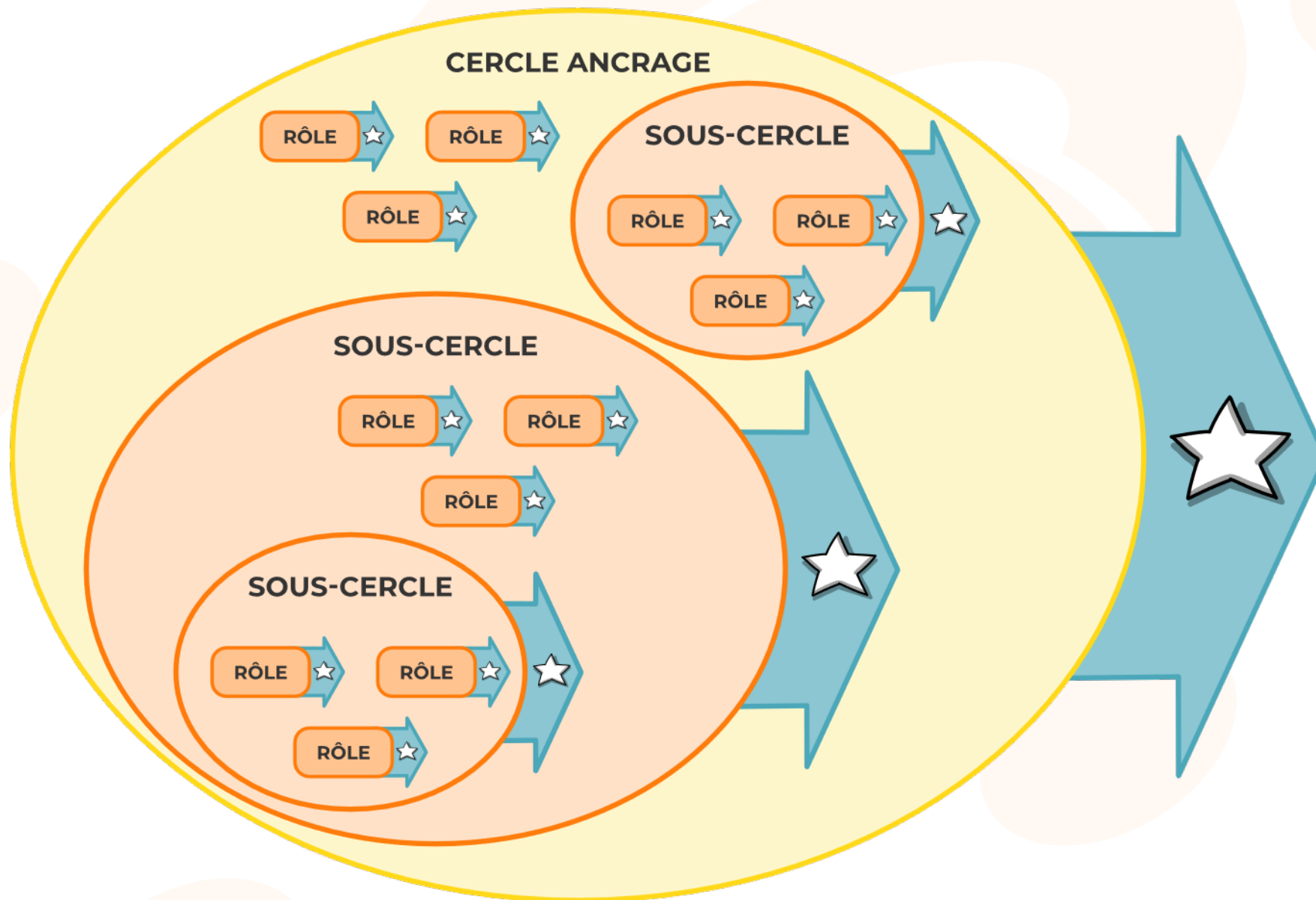
Utiliser un processus de décision adapté au contexte





CERCLES-RÔLES IMBRIQUÉS & ALIGNEMENT D'INTENTIONS

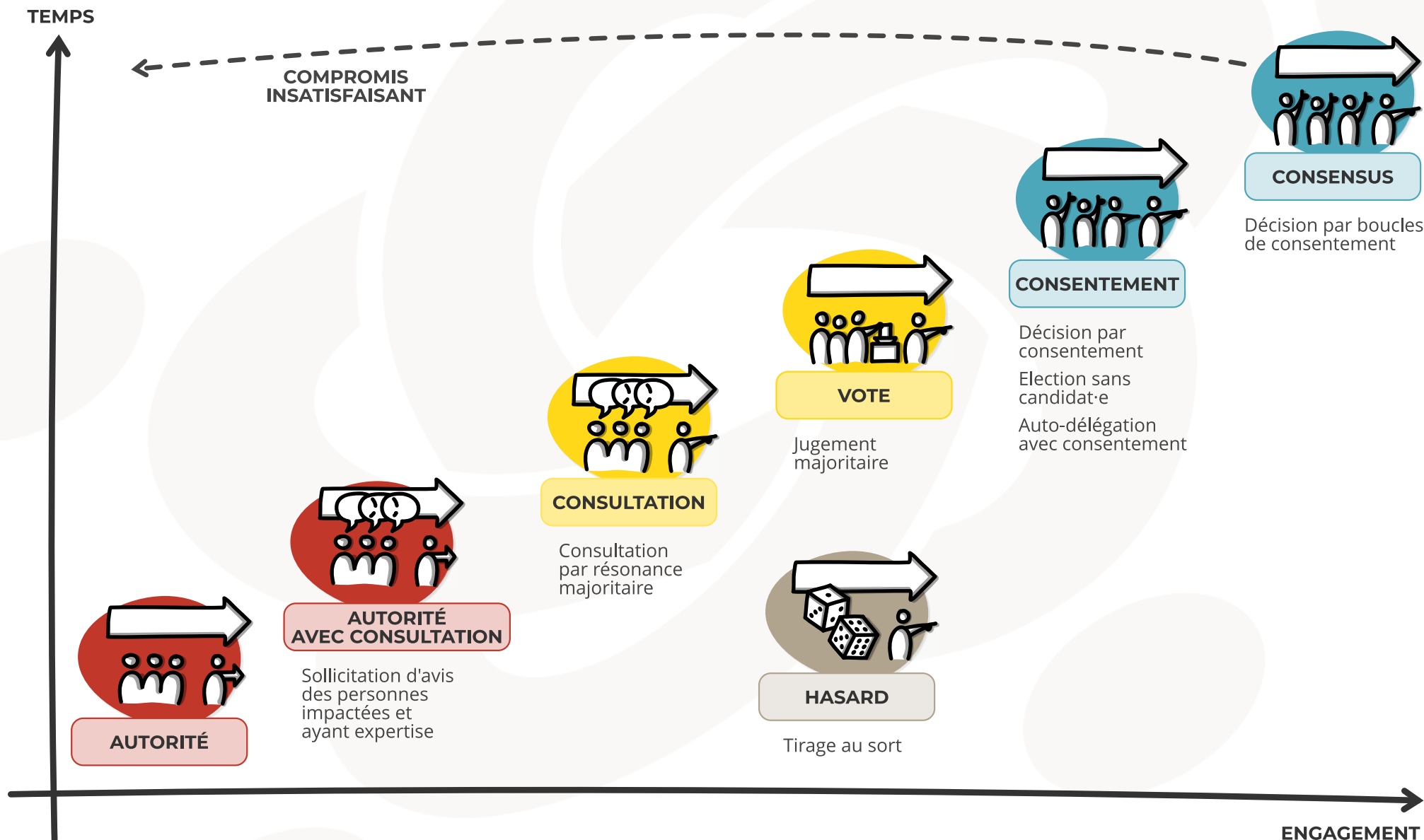
Aligner les intentions des cercles et rôles sur les intentions de l'organisation





CONSULTATIONS & DÉCISIONS

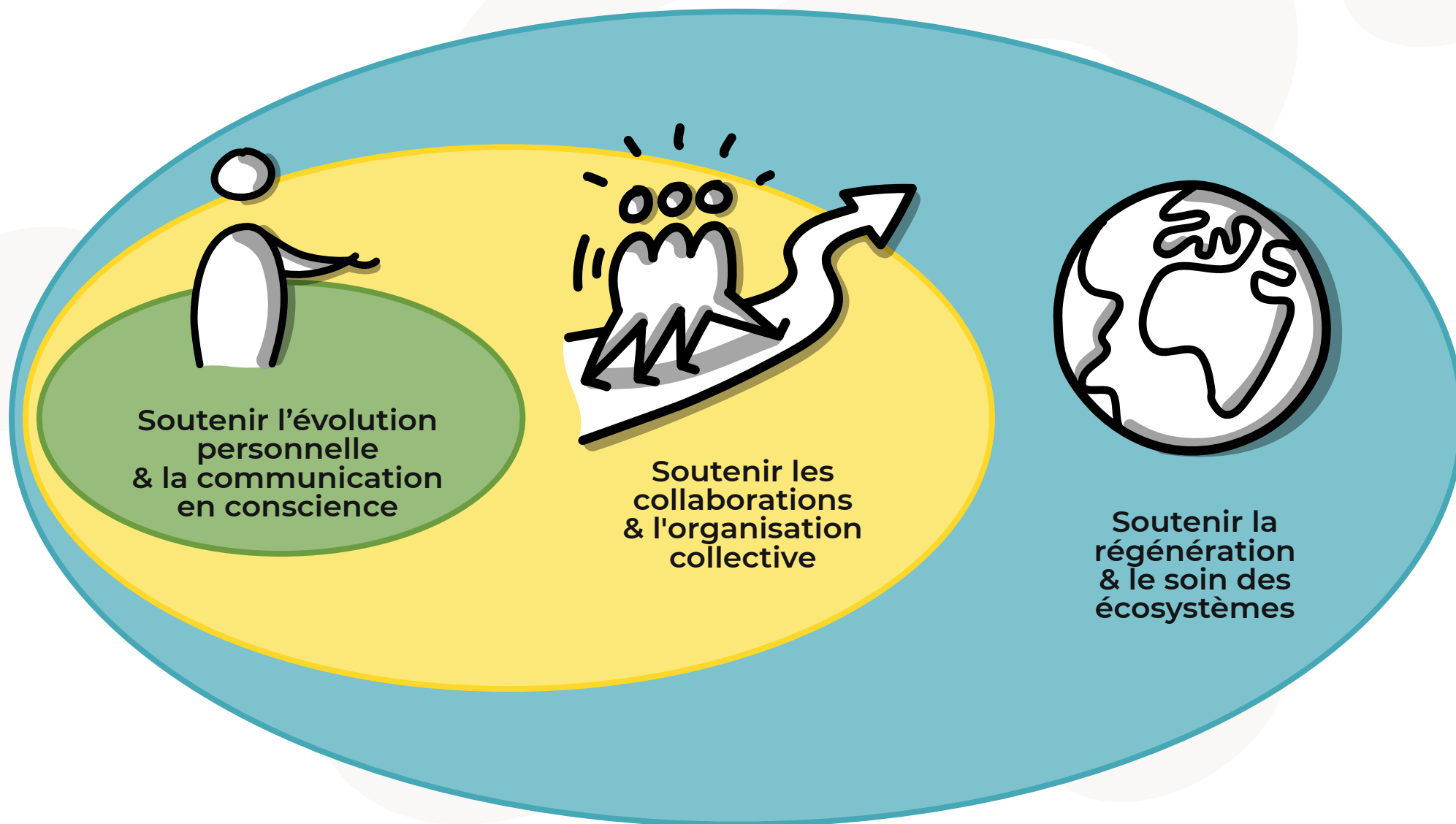
Différencier 7 types de consultations et de prises de décisions





CULTURE GAGNANT-GAGNANT-GAGNANT

S'engager à prendre soin des individus, du collectif et des écosystèmes





3+1 PILIERS DE L'ÉCOCRATIE

Cultiver les synergies gagnant-gagnant-gagnant



JE CONTRIBUTIF

**Soutenir l'évolution personnelle
& la communication en conscience**

État d'esprit apprenant
Intelligence émotionnelle
Présence consciente
Communication contributive
Leadership & followership
Feedback constructif



NOUS COLLABORATIF

**Soutenir les collaborations
& l'organisation collective**

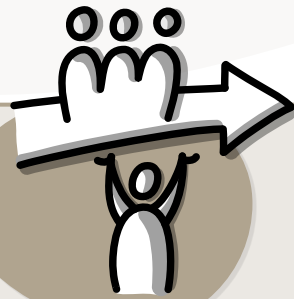
Gouvernance évolutive
Intelligence collective
Décisions pertinentes
Intentions inspirantes
Structures flexibles
Coopération et suivi
Valorisation et amélioration



TOUT RÉGÉNÉRATIF

**Soutenir la régénération
& le soin des écosystèmes**

Évolution intégrale
Intelligence systémique
Espace sûr et juste
Principes du vivant
Distribution et régénération



FACILITATION ÉCOSYSTÉMIQUE

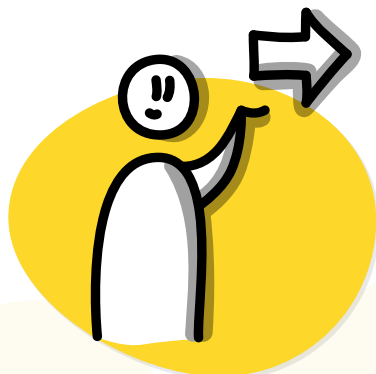
**Faciliter les synergies
& les dynamiques collaboratives**

Posture et compétences
Analyse des besoins
Interventions contextuelles
Soutien personnel
Soutien collaboratif

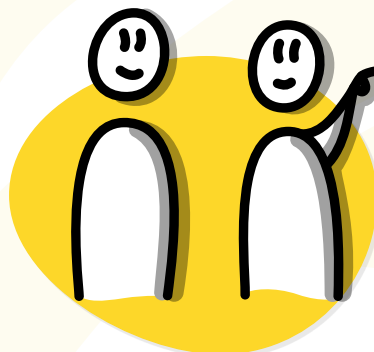


DÉFIS ÉVOLUTIFS

Percevoir les défis à relever pour pratiquer l'Écocratie



**DÉFIS
PERSONNELS**



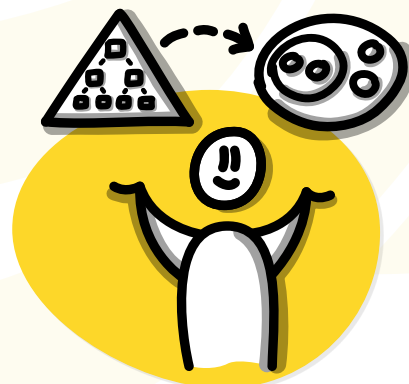
**DÉFIS
COMPORTEMENTAUX**



**DÉFIS
D'ACCOMPAGNEMENT**



**DÉFIS
CULTURELS**



**DÉFIS
OPÉRATIONNELS**



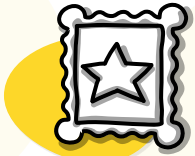
ÉCUEILS & LEVIERS COLLABORATIFS

Identifier 13 écueils collaboratifs courants et 13 leviers pour les éviter

INSPIRATION



PERSONNE FONDATRICE
& DIRIGEANT·E



CADRE INTENTIONNEL
& VALEURS



SÉLECTION & INCLUSION
DES MEMBRES

EFFICIENCE



RESPONSABILITÉS
& AUTORITÉS



FORMALISATION
& INFORMATION



RÉUNION, DÉCISION
& HORIZONTALITÉ

ÉVOLUTION



TOUS FANS DE LA
GOUVERNANCE COLLECTIVE



FINALITÉS
& STRATÉGIES



CHEMIN
& COMPÉTENCES

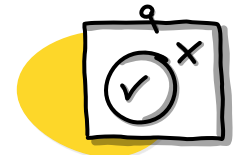
AGRÉABLE



FACTEUR HUMAIN &
ATTITUDES INDIVIDUELLES



PROCESSUS
& FACTEUR HUMAIN



LIBERTÉ
& RESPONSABILITÉS



RESPECT DES CADRES
& RECADRAGE