





QUELQUES CHIFFRES

L'INDUSTRIE TEXTILE GÉNÈRE
10% DES ÉMISSIONS DE CARBONE
ET **20%** DES EAUX USÉES DU GLOBE.

EN MOYENNE, LES EUROPÉEN.NES CONSOMMENT
26KG DE TEXTILES PAR AN

LE CYCLE DE VIE DES TEXTILES EST EXTRÊMEMENT
COURT ET LINÉAIRE

SOURCE: PARLEMENT EUROPÉEN



ACHETER. UTILISER. JETER.



ET SI ON POUVAIT **CHANGER LA TENDANCE ?**

RÉUTILISER.
ACHETER. UTILISER. ~~JETER.~~





EN 2021, NOUS AVONS LANCÉ **LA REBLETZERIE**

JOANA SIMOND

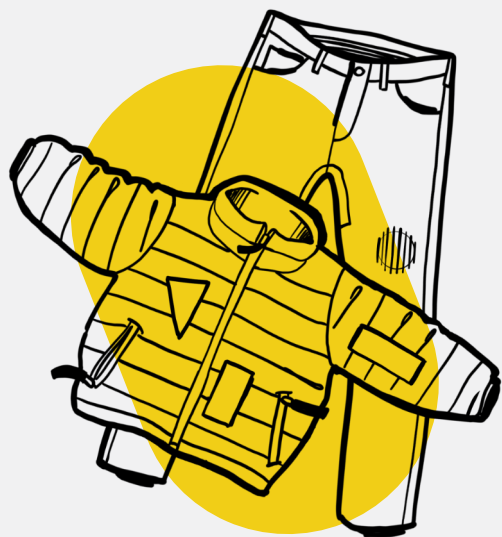
CO-REBLETZEUSE



JULIEN GURTNER

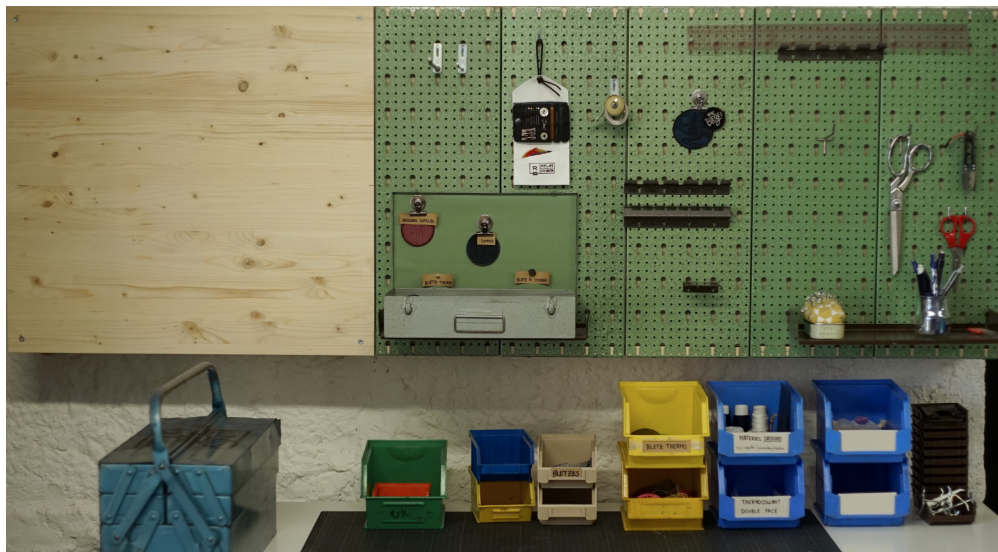
CO-REBLETZEUR

OÙ NOUS SOMMES **FIERS** DE PROLONGER LA VIE
D'UNE LARGE VARIÉTÉ DE **PRODUITS TEXTILES**





UN ESPACE DEDIE À LA **RÉPARATION** ET À LA **REVALORISATION** TEXTILE

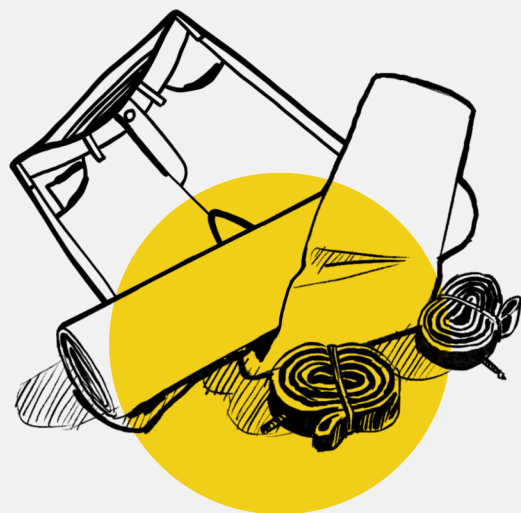


NOTRE ATELIER

NOUS PROPOSONS DES SOLUTIONS QUE VOS TEXTILES
VOUS ACCOMPAGNENT **LE PLUS LONGTEMPS POSSIBLE**

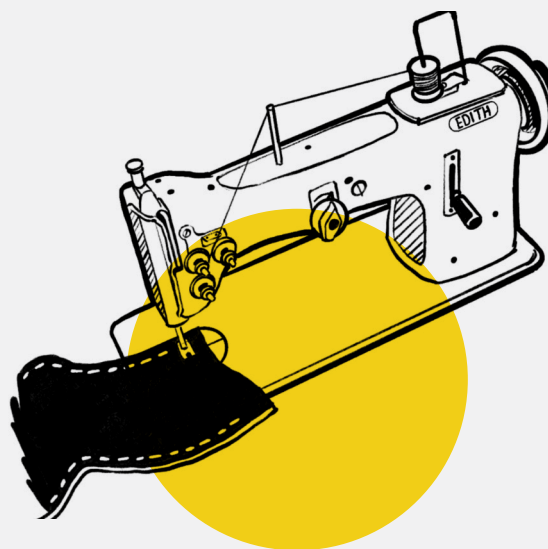


RÉDUIRE L'**IMPACT** DES TEXTILES EN **AMÉLIORANT LEUR CYCLE DE VIE**



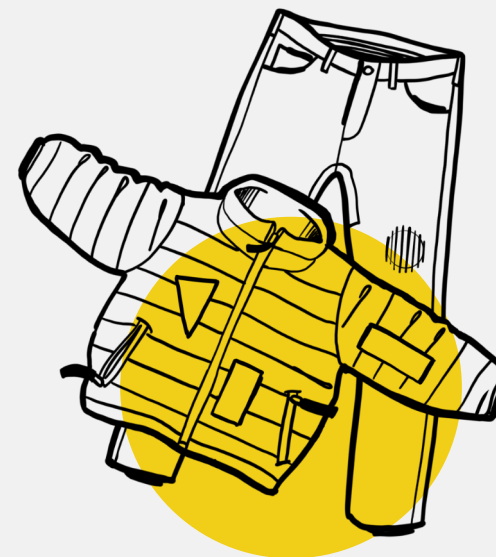
RÉCUPÈRE.

NOUS RÉCUPÉRONS
DES **MATÉRIAUX INUTILISÉS**
DE QUALITÉ



REFABRIQUE.

NOUS LES REVALORISONS
EN RECRÉANT DES **PRODUITS**
ET DES **COMPOSANTS**



REBLETZE.

POUR SIMPLIFIER LA RÉPARATION
ET LA RENDRE PLUS
EFFICACE ET ATTRACTIVE



RÉCUPÈRE.



TISSUS INUTILISÉS ET CHUTES DE PRODUCTION

JEANS USÉS, BÂCHES, VOILES DE BATEAUX,
PARAPENTES, TENTES SCOUTS,
CORDES D'ESCALADE, CEINTURES DE SÉCURITÉ,
ETC.



REFABRIQUE.



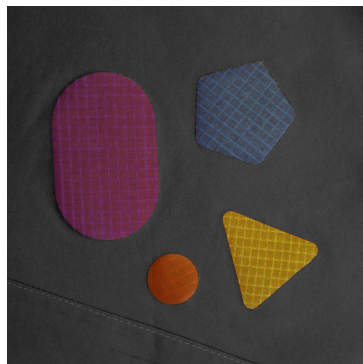
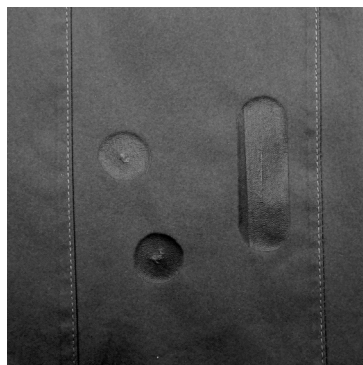
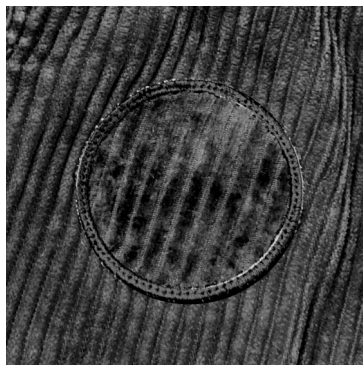
DES PRODUITS

UTILITAIRE. MODULAIRE. CIRCULAIRE.

BLETZS BRODÉS, SANGLES, ATTACHES ET SYSTÈMES DE BAGAGERIE MODULAIRE



REFABRIQUE.



**RIEN NE SE PERD,
TOUT SE REBLETZE.**

DES COMPOSANTS

BLETZS TISSUS, BLETZS ÉTANCHES,
POCHES RAPPORTÉES, SANGLES DE REMPLACEMENT,
TIRETTES, ETC.



REBLETZE.



BLETZS (PATCHS)

POUR RÉPARER **SOI-MÊME**
À LA MAISON



FOURNITURES DE RÉPARATION

Outils & composants
PRÊTS À L'EMPLOI

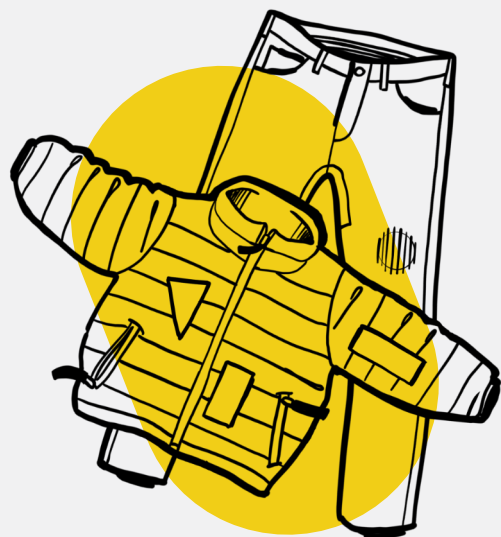


SERVICE DE RÉPARATION

SI C'EST TROP COMPLIQUÉ
ON S'EN OCCUPE !



SERVICE DE RÉPARATION



**VÊTEMENTS CLASSIQUES
ET TECHNIQUES**



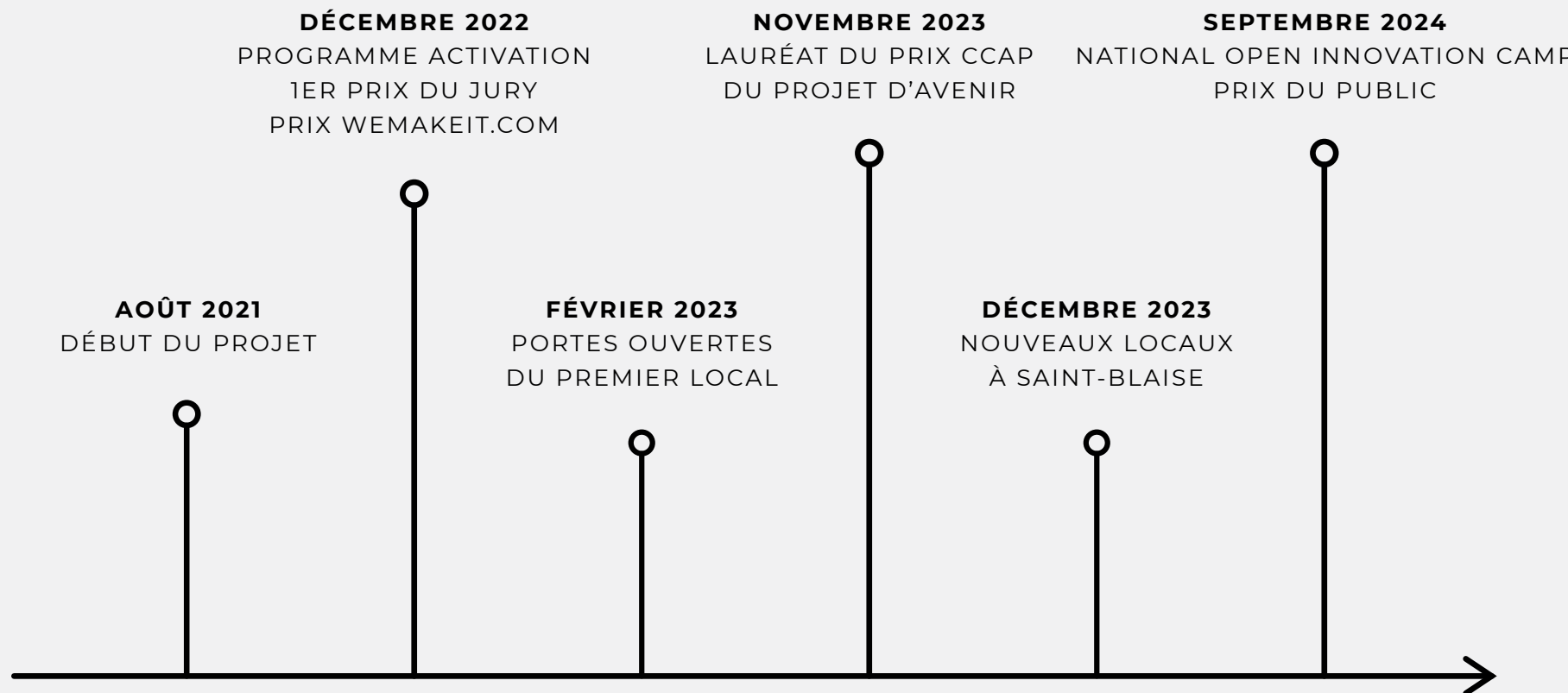
**BAGAGERIE ET MATÉRIEL
TEXTILE OUTDOOR**



**FERMETURES ÉCLAIR ET
AUTRES COMPOSANTS**



QUELQUES DATES





“RIEN NE SE PERD,
TOUT SE REBLETZE.”