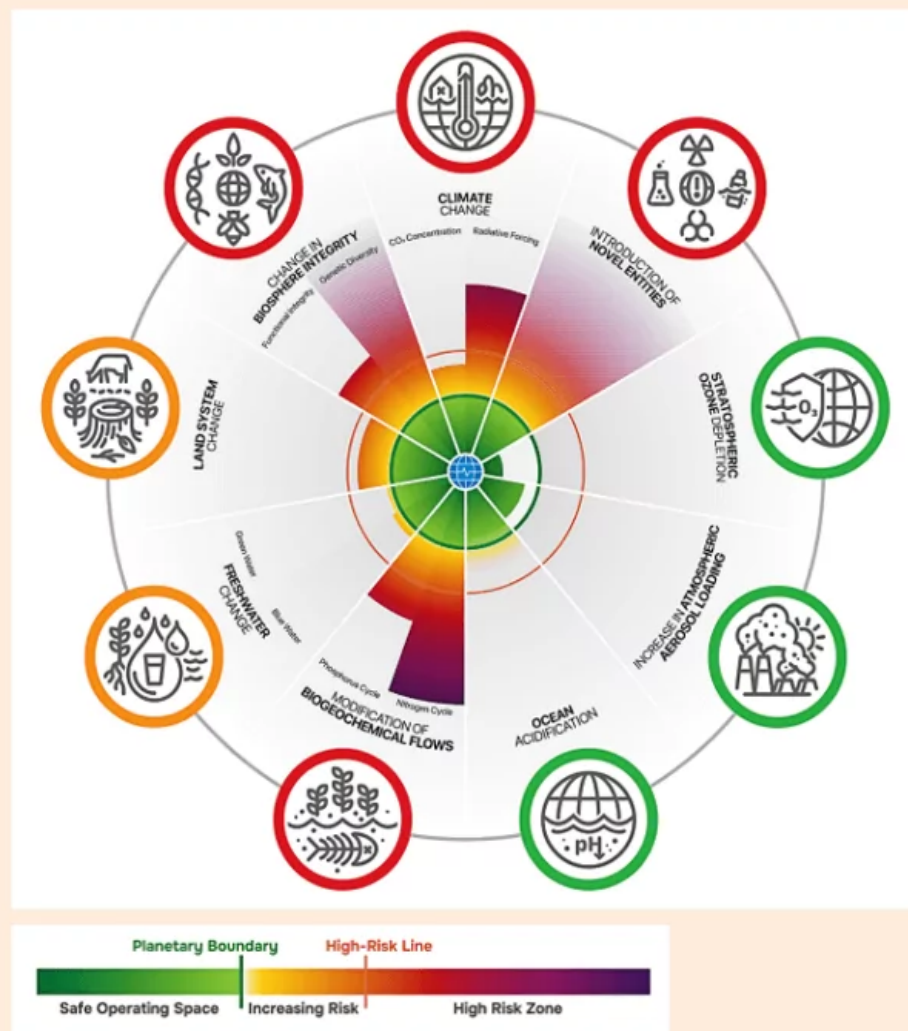


Allier responsabilité environnementale et sociale

Sandy HUGUES, Après-BEJUNE
Mark Haltmeier, ECODEV

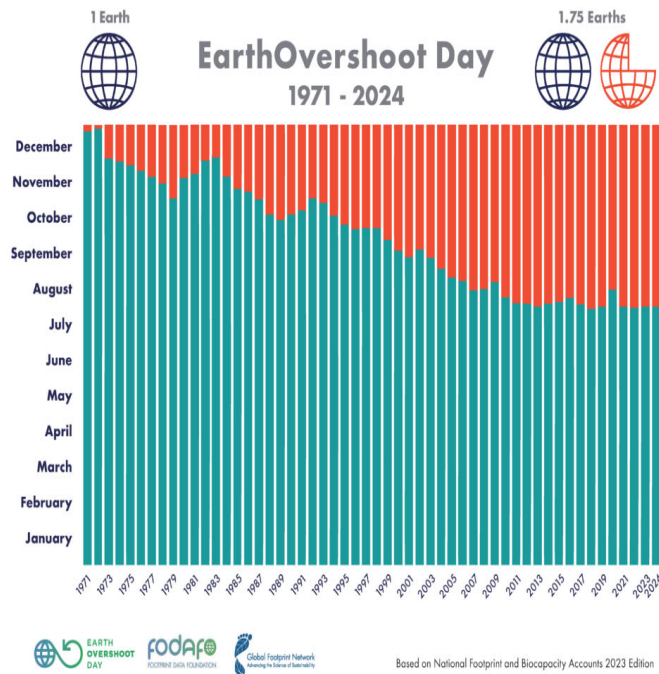
Un peu de théorie

Sept limites sur neuf franchises



SOURCE : PLANETARY HEALTH CHECK / PIK

novethic



ACCUEIL > SUISSE > VAUD Réservé aux abonnés

A Morges, l'inondation du siècle pousse les pompiers à intervenir 204 fois

La ville vaudoise a subi d'importants dégâts liés aux orages de mardi soir. Si aucune victime n'est à déplorer, les autorités appellent à la prudence. Les dégâts dans le canton s'élèveraient à près de 20 millions de francs

ACCUEIL > SUISSE > VALAIS Réservé aux abonnés

Une décision inédite: par manque d'eau, Grimisuat fait le choix de limiter sa population

La commune valaisanne a décidé de déterminer sa taille critique en fonction des ressources en eau disponibles. Il n'y aura ainsi pas plus de 5000 habitants sur son territoire. Pionnière en la matière, elle pourrait bien inspirer d'autres localités

CONSOMMATION ET RESSOURCES

Publié 27. mai 2024, 07:40

Ce lundi, la Suisse a atteint le jour du dépassement

Sécurité alimentaire

La Suisse «mange à crédit» depuis ce mercredi

Le «jour du dépassement alimentaire», à partir duquel notre pays doit importer ce qu'elle consomme pour l'année, relance le débat sur la production agricole.

Albertine Bourget
Publié: 10.07.2024, 18h31

92

ACCUEIL > SUISSE > BERNE

Des blessés et 70 personnes évacuées après les intempéries et glissements de terrain qui ont durement touché le canton de Berne

La région de l'Oberland bernois comme les cantons d'Uri et d'Argovie ont été en proie à de violentes intempéries lundi soir. On dénombre plusieurs blessés et évacués

Abo Coût de la vie sur les campus

Précarité étudiante: «Je suis à sec le 20 du mois»

Étouffés par l'inflation, les étudiants sont toujours plus nombreux à faire appel aux aides financières. Reportage à l'Université de Lausanne.



Thibault Nieuwe Weme
Publié: 17.09.2024, 07h30

156 | | |

Observatoire de la santé

Le travail pèse sur la santé psychique des Vaudois

Le Canton présente des taux parmi les plus élevés du pays pour le stress et l'épuisement comme pour la difficulté à concilier job et vie de famille.



Romaric Haddou
Publié: 07.09.2024, 07h55

116 | |



Pouvoir d'achat et précarité sont les principales préoccupations de la population suisse

▶ ECOUTER

Partager



Le Journal horaire
Episode du 30 janvier 2024

En 2023, la précarité alimentaire a (encore) gagné du terrain en Suisse romande

Jeunes retraités, étudiants, familles: la fréquentation des épiceries et des repas solidaires augmente massivement. Le phénomène inquiète les associations, qui cherchent à s'agrandir pour absorber les besoins

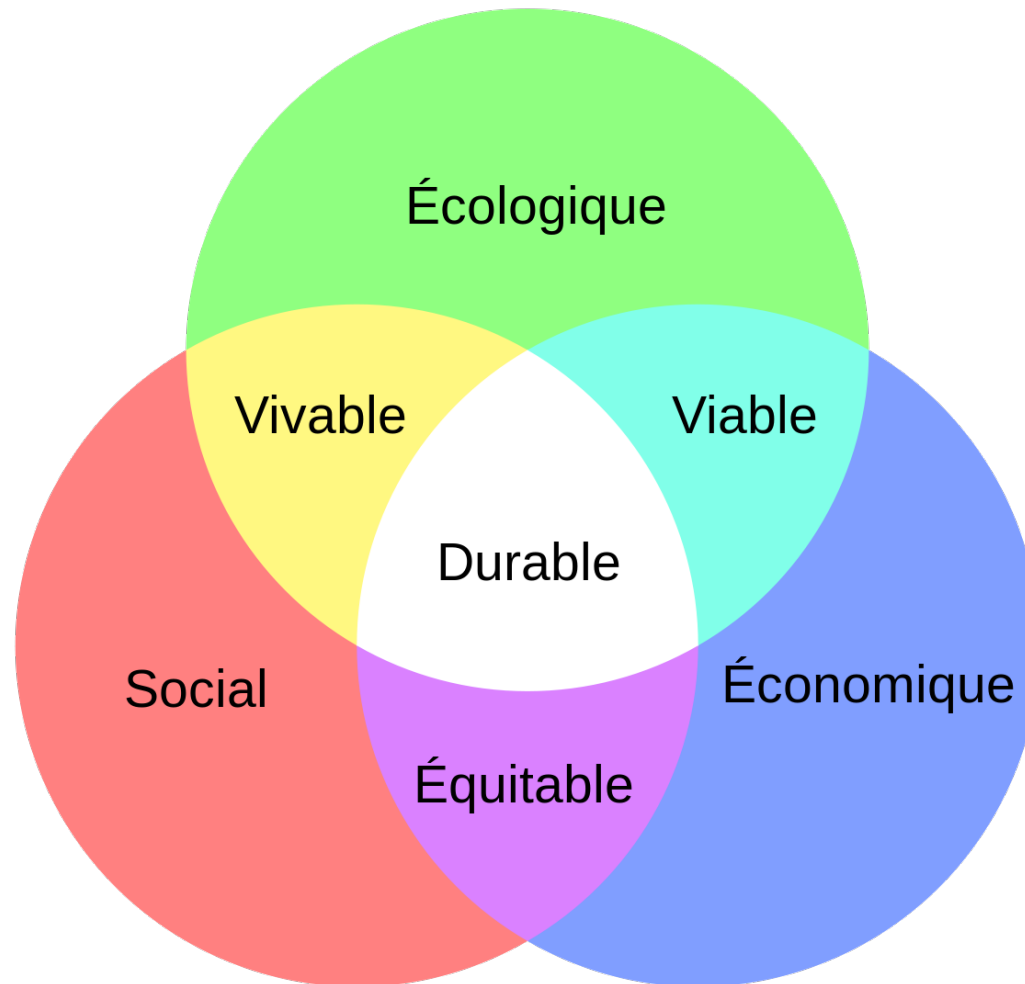
Toujours plus de personnes sont stressées au travail

Éditeur Office fédéral de la statistique

23.5.2024 . La part des personnes qui déclarent ressentir du stress au travail a augmenté en dix ans et elle est passée de 18% en 2012 à 23% en 2022. C'est la plus forte progression enregistrée parmi les conditions de travail pouvant représenter un risque physique ou psychosocial pour la santé. Plus de la moitié (53%) des personnes stressées sont également épuisées émotionnellement dans leur travail et présentent un risque accru de burnout. Ce sont là quelques-uns des résultats de la publication diffusée aujourd'hui par l'OFS sur ce thème.



Développement durable (ONU) : équivalence des domaines



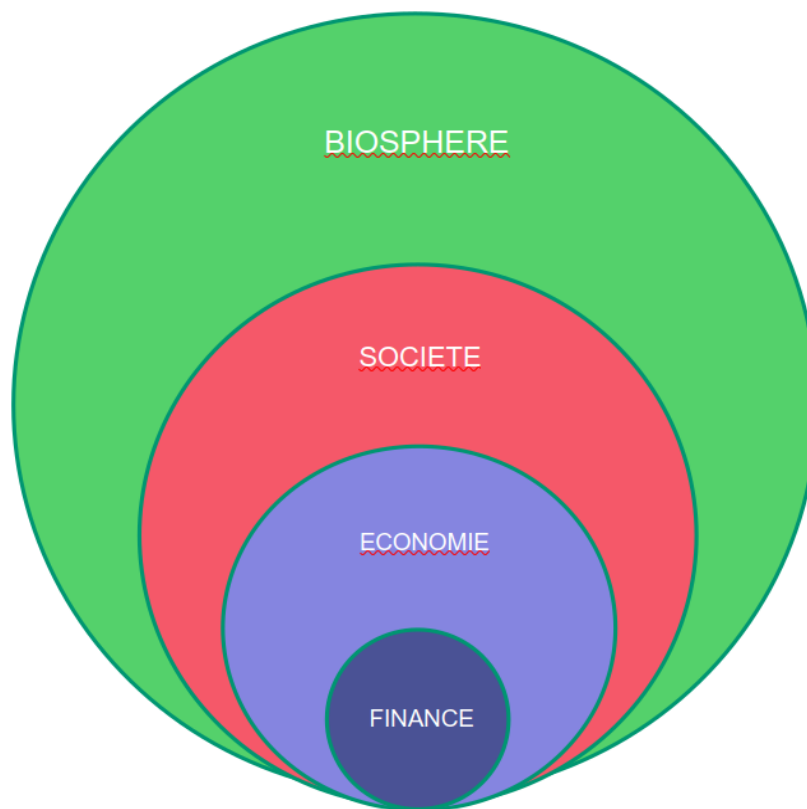


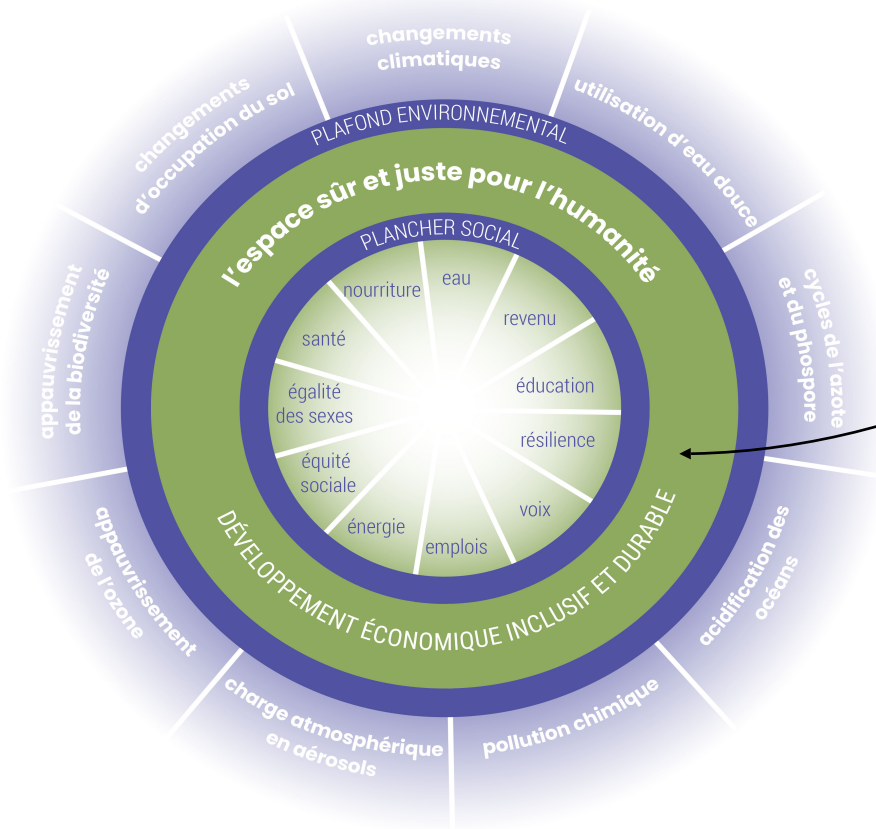
Common Good Product :

- ▶ bien-être collectif
- ▶ équité
- ▶ durabilité environnementale



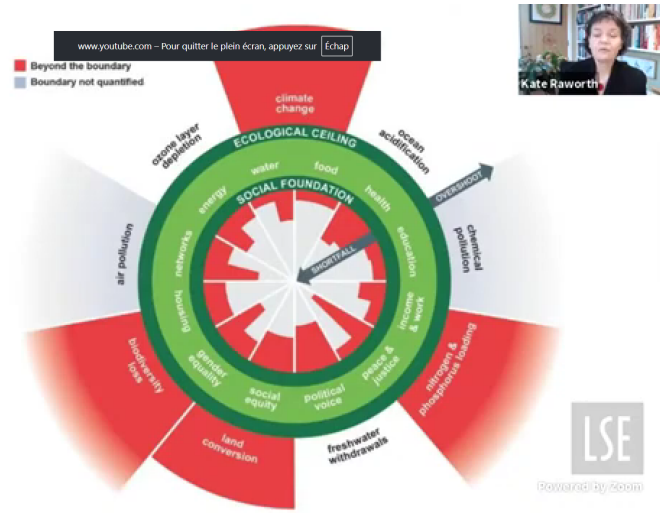
Durabilité forte : encastrement des domaines





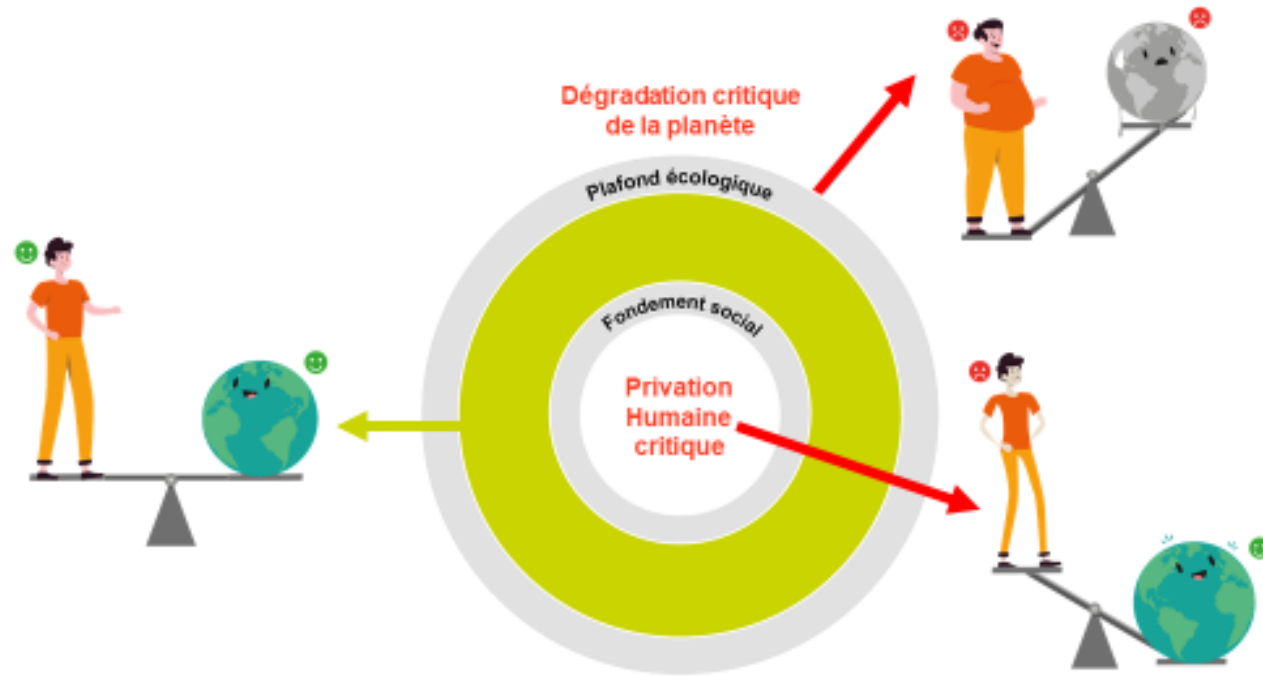
économie sociale et solidaire

The state of humanity and our planetary home



Doughnut economics - Kate Raworth

Economie du Donut : plafond écologique et plancher social



Transition juste

Au sein d'une organisation

La mesure d'impact pour des projets ESS

C'est s'ouvrir à quelque chose que l'on peut sentir sans quantifier, qu'on ne peut pas encore faire rentrer dans un cadre d'impact.

- ▶ La vraie plus-value d'une évaluation, c'est tout ce qui se produit pendant le processus d'évaluation. La démarche est extrêmement importante.
- ▶ **Ne pas commencer par les indicateurs.** Se poser la question : *pour qui et pour quoi je veux évaluer l'impact de mon projet ?* Identifier la valeur.
- ▶ **Co-création et appropriation de la démarche** : mettre toutes les parties prenantes autour de la table et s'entendre sur des critères d'évaluation => ensuite déclinés en indicateurs.
- ▶ **Prototypage et itération** : Faire évoluer le projet selon ce qui a besoin d'émerger.



La qualité du sol (Théorie U)

- ▶ Co-crée des écosystèmes régénératifs en se concentrant sur son propre état intérieur.
- ▶ Les 4 distractions qui empêchent d'être présent à ce qui souhaite émerger :
 1. *Passé* - schémas de culpabilité tournés vers ce qui s'est mal passé.
 2. *Futur* - notre volonté biaise la réalité. *Comment s'appuyer sur l'inconnu et l'espace de possibilités actuelles qui pourraient émerger ?*
 3. *Soi* - la peur. Il faut agir à partir d'une connexion à soi !
 4. *Les autres* - «tous les problèmes viennent des autres» : la qualité d'écoute permet de créer un changement et dissoudre la frontière qui nous sépare.

Piste : créer des espaces dans lesquels l'on peut nommer les choses et avancer ensemble en travaillant dessus)